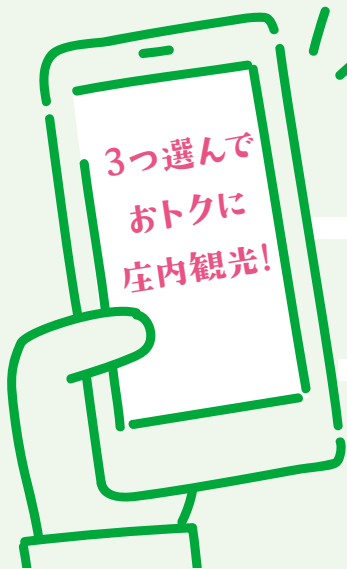


ここからアクセス

スマホでつながる東北の旅

TOHOKU MaaS



庄内共通周遊 とくとくパス

手軽に気楽に庄内旅。



庄内共通周遊とくとくパスとは？

庄内の観光施設を、まとめておトクに巡る電子チケットです。
新たに2ヶ所加わりました！

チケット購入で特典あり！
(特典内容は裏面をご覧ください)

料金

1,800円(税込) (下記①～⑨の施設から3施設自由に選択可)

チケット販売期間

2023年7月12日(水)～2024年3月31日(日)

購入方法

スマートフォンからTOHOKU MaaSのWEBサイトに入り、会員登録のうえ、購入します(詳細は裏面をご覧ください)。

例えば、こんな巡り方も。

加茂水族館、致道博物館、本間美術館の3施設に入館する場合別々に入館すると2,900円

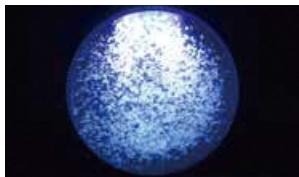
庄内共通周遊とくとくパスだと1,800円
1,100円オトク!

1 鶴岡市立加茂水族館

クラゲの展示種類数約80種類は世界一。アシカやアザラシも人気です。施設内では、クラゲアイスやクラゲラーメンも提供されています。

※繁忙期入場規制あり、詳細はHPを確認。

入館料:大人1,000円 ☎0235-33-3036



2 致道博物館

昭和25年創立の博物館。館内には重要文化財建造物3棟や名勝庭園があります。旧庄内藩主酒井家伝来の資料や考古・歴史・民俗資料などの常設展示のほか、企画展も開催しています。

入館料:大人800円 ☎0235-22-1199



3 旧風間家住宅 丙申堂・風間家旧別邸釈迦堂

庄内藩の御用商人で鶴岡一の豪商と呼ばれた風間家が店舗兼住宅として使用した建物(国指定重要文化財)。別邸の釈迦堂にも入館できます。

※12月1日～4月上旬は休業

入館料:大人400円 ☎0235-22-0015



4 スタジオセディック 庄内オープンセット **NEW**

映画の撮影のために建てられたセットをそのまま保存し一般公開している撮影所です。広大な敷地を持つオープンセット内には趣の異なるエリアが点在し、作品を彷彿させるセットが楽しめます。

※11月中旬～4月下旬は冬季休業

入場料:大人1,300円 ☎0235-62-4299



5 山王くらぶ **NEW**

明治28年創業の酒田を代表する元料亭。北前船の寄港地として栄えた酒田の歴史などを紹介しており、幸福や辻村寿三郎氏の作品も展示しています。幸福は制作体験(要予約)も楽しめます。

入館料:11/5まで800円(第18回酒田の「幸福」展)

※それ以外の期間は410円 ☎0234-22-0146



6 土門拳記念館

日本初の写真美術館。地元酒田市出身の土門拳の作品約13万5千点を所蔵しています。公園内に建つ館全体がアートのスポットとしてお楽しみいただけます。

入館料:大人800円 ☎0234-31-0028



7 酒田市美術館

鳥海山、最上川を一望できる美術館です。日本洋画界の巨匠森田茂や地元酒田市出身の洋画家斎藤長三や佐藤昌祐、彫刻家高橋剛の作品の常設展示のほか、年間を通じ特別企画展を開催しています。

入館料:大人700円 ☎0234-31-0095



8 本間家旧本邸

明和5年(1768年)本間家三代光丘が幕府巡見使宿舎として新築し庄内藩主酒井家に献上。後に拝領となり居宅として使われました。武家造りと商家造りが一体となった全国的にも珍しい建物です。

入館料:大人900円 ☎0234-22-3562



9 本間美術館

江戸時代は藩主のお休み処、明治以後は迎賓館の役割を担い、第二次大戦後には全国に先がけて地方都市の私立美術館として開館。国名勝「鶴舞園」は、湊町・酒田の繁栄を今に伝えます。

入館料:大人1,100円 ☎0234-24-4311



※施設により休館日が異なるほか、特別企画展開催中は入館料が変更になることがあります。詳細は、各施設の2次元バーコードからご確認ください。

★庄内共通周遊とくとくパスの操作方法についてのお問い合わせ先
→ 0120-012-705 (Tabi-CONNECTサポートセンター) 営業時間/9:00～17:00

★庄内共通周遊とくとくパス事業についてのお問い合わせ先
→ 0235-68-2511 (庄内観光コンベンション協会) 営業時間/月～金曜日(8:30～17:15) ※祝日を除く

庄内の
観光情報は
コチラ



TOHOKU MaaS 会員登録 & 庄内共通周遊ととくくパスの使い方

1 会員登録をする

右の2次元バーコードを読み取り、TOHOKU MaaSの会員登録をします。



庄内共通周遊ととくくパス

2 電子チケットを購入

TOHOKU MaaSのWEBサイトから、庄内共通周遊ととくくパスの電子チケットを購入します。

3 受付スタッフに電子チケットを提示

同サイト「マイチケット」から庄内共通周遊ととくくパスを選択し、受付で利用する施設欄の「チケットを使用」欄をタップ。表示された画面を受付スタッフに提示すると入館できます。

ととくくパス対象施設の周辺マップ

鶴岡市



ととくくプラス

以下の施設で特典が受けられます!



鶴岡市 庄内観光物産館
山形県鶴岡市布目字中通80-1
☎0235-25-5111

「味処庄内産」/
「ファーストフード味街道」の
全メニュー10%割引

鶴岡市 こまぎの湯
山形県鶴岡市日枝字小真木原88-1
☎0235-35-0234

おとな入浴料50円
キャッシュバック

酒田市 山居倉庫 (酒田夢の倶楽)
山形県酒田市山居町1丁目1-20
☎0234-22-1223

つや姫ソフトクリーム
50円割引

三川町 なの花温泉田田
山形県三川町大字横山字堤172-1
☎0235-66-4826

入浴料50円
キャッシュバック

庄内町 庄内町ギャラリー温泉町湯
山形県庄内町余目字土堤下35-2
☎0234-43-2222

入浴料50円割引
(小人20円割引)

遊佐町 遊佐鳥海観光協会
山形県遊佐町遊佐字石田19-18
☎0234-72-5666

鳥海山遊び心Tシャツ
200円割引

戸沢村 いきいきランドほんぼ館
山形県戸沢村大字松坂155
☎0233-72-3600

入浴料
10%割引

電子チケットで庄内を巡ろう! TOHOKU MaaSを利用すれば、スマホひとつで交通チケットなどの購入ができます。※詳細については、2次元バーコード先の連絡先にお問い合わせください。

酒田るんるんバスチケット
酒田市内を循環する路線バスです(乗車1回あたり大人200円)。

るんるんバスHP

つるおか1日乗り放題券
指定区域内の庄内交通の路線バスを1日乗車できます。区域毎に500円券、1,000円券、2,000円券があります。

乗り放題券HP

最上川芭蕉ライン舟下り
最上川の流りに身をまかせ、船頭の舟唄を聞きながら、四季を通じて楽しむ事ができます。

舟下りHP